

Vitrine d'expertise des professeurs

La Vitrine d'expertise des professeurs, qu'est-ce que c'est?

Le constat

Pouvoir dresser un portrait global et précis de la recherche s'avère de plus en plus important pour le positionnement de l'Université dans certains programmes stratégiques et pour répondre aux exigences accrues des organismes subventionnaires, des médias, des étudiants et du public en général.

Le mandat

En 2012, la direction de l'Université confiait au Centre d'expertise numérique pour la recherche, le CEN-R, le mandat d'optimiser un outil de valorisation de la recherche déjà existant : la Vitrine d'expertise des professeurs. La nouvelle Vitrine devait être en mesure de répondre de façon originale aux questions suivantes :

Qui fait quoi à l'Université de Montréal?

- Les grands domaines de recherche
- Les expertises de recherche
- Les activités des professeurs
- Les projets de recherche et de valorisation de la recherche des professeurs
- Les réalisations des professeurs

Qui travaille avec qui?

- Au niveau individuel, quels sont les collaborateurs à l'interne?
- Au niveau individuel, quels sont les collaborateurs à l'externe?

Qui travaille où?

- Les unités auxquelles les professeurs appartiennent
- Les lieux où se situe la recherche
- Les pays avec lesquels les professeurs travaillent

Comment joindre un professeur?

Le plan d'action

Améliorer le visuel, renforcer le contenu et faciliter la recherche d'information pour une médiatisation plus efficace des expertises de recherche des professeurs de l'Université de Montréal.

Les résultats



Un visuel amélioré

Dynamiser, rehausser, mettre en valeur



Un contenu renforcé

Raconter, informer, inspirer



Une recherche d'information simplifiée

Chercher, trouver, explorer

Lancement prévu
octobre 2013

Dynamiser, rehausser, mettre en valeur

Vous avez l'expertise. Nous avons les moyens de la mettre en valeur.



Une photographie pour mettre un visage sur un nom et une expertise

Une accroche. Pour capter l'attention de vos visiteurs dès les premiers mots

Des icônes significatifs adaptés à vos besoins de communication

Retour à la liste des résultats

CLAUDINE TOUPIN
Activité économique des femmes en Grèce ancienne

Professeure titulaire
FAS - Histoire

514-343-0125 p. 0693 (institutionnel)
514-743-4356 p. 4565 (travail 1)
514-123-4567 (télécopieur)

@ courriel UdeM | courriel personnel

Site web CV Blogue Facebook Twitter LinkedIn Wiki

Portrait Activités au Canada Activités à l'international Activités de valorisation

EXPERTISE(S) DE RECHERCHE

Depuis plus d'une quinzaine d'années, Claudine Toupin s'intéresse aux différents aspects du rôle économique des femmes dans le monde grec antique. Son intérêt se porte tout particulièrement vers l'étude des activités économiques des femmes libres, citoyennes et étrangères, dans les cités grecques des époques hellénistique et romaine. Son implication depuis quelques années dans une mission épigraphique à Gortyne, en Crète, l'a également conduite à développer un intérêt marqué pour l'histoire des femmes en Crète. Ses investigations s'inscrivent toutes dans l'important processus de compréhension et de reconstitution de la vie des femmes dans les cités grecques.

Objet(s)

Vie et production économique
Conditions socio-économiques
Offre: marché du travail, salaires et production
Rapports homme-femme
Économie familiale

Histoire - Études féministes

Créer l'aspect visuel,
mettre en valeur l'image,
soutenir le message.

The screenshot displays a research profile for Claudine Toupin, a professor at Université de Montréal. The page is organized into several sections, with blue arrows pointing to specific features:

- Navigation tabs:** A row of tabs at the top allows switching between different information categories: "La recherche à l'UdeM", "Bureau de la recherche (BRDV)", "Éthique de la recherche", "Animaux : éthique et soins", and "Valorisation".
- Left sidebar:** Contains links for "Les chercheurs de l'Université de Montréal", "Effectuer une recherche", "Créer/modifier votre fiche", "Espace administrateur", and "Le répertoire des chercheurs du Québec".
- Profile header:** Includes a photo of Claudine Toupin, her name, title "Professeure titulaire", and contact information (phone numbers and email addresses).
- Activity tabs:** A row of tabs below the profile allows viewing different types of activities: "Portrait", "Activités au Canada", "Activités à l'international", and "Activités de valorisation".
- Research Projects Section:** Titled "PROJET(S) DE RECHERCHE", it details a project on ancient studies, listing the principal researcher (Claudine Toupin), co-researcher (Nadine Lehuu), duration (1997), and funding sources.
- Researcher Activity Section:** Titled "ACTIVITÉ(S) DU CHERCHEUR", it lists activities such as "Co-supervision d'un mémoire/thèse au Canada" and "Les représentations de l'intelligence féminine dans la tragédie grecque".
- Right sidebar:** Contains a "Le chercheur en images" section with a grid of six small images related to the researcher's work.

Une répartition de l'information par onglets pour une navigation plus conviviale

De nouvelles sections pour vos activités et vos projets de recherche et de valorisation

Une classification en exergue

Un carrousel pour vos photographies et vos vidéos

Raconter, informer, inspirer

Vous avez l'expertise. La Vitrine traduit en images, en mots et en sons vos intérêts et expériences professionnelles.



Un profil ouvert sur le monde

Dans le but de faciliter la création de liens vers vos messageries, blogues, wikis, sites Web ou curriculum vitae, la Vitrine met à votre disposition un ensemble d'hyperliens au design significatif. Notez qu'il vous est aussi possible d'ajouter d'autres liens à l'intérieur de vos descriptions d'activités, de projets et d'expertises de recherche.

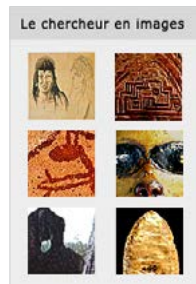


Un profil qui vous ressemble

Parce que votre engagement et votre dynamisme professionnels méritent d'être mis en valeur, des sections pour la description de vos activités, de vos projets de recherche et de valorisation, tant au Canada qu'à l'international, ont été ajoutées au profil actuel.



Traduire en images,
en mots et en sons vos
intérêts et expériences
professionnelles.



Un profil en sons et en images

Au même titre qu'un site de réseautage en ligne, la Vitrine vous offre l'opportunité d'étayer votre profil par l'ajout d'images et de

vidéos en ligne. Affichez-y les enregistrements de vos entrevues et conférences ou encore les photographies prises lors de votre dernière expédition archéologique au Brésil!

Un profil qui vous définit

Pour mieux vous situer dans l'univers de la recherche universitaire et rendre compte de l'originalité de votre expertise, le système de classification de la Vitrine a été entièrement repensé. Inspirée d'une classification normalisée, celle du FRQ, la nouvelle classification se déploie sur trois niveaux : les secteurs disciplinaires, les disciplines et les objets de recherche, lesquels permettent de mieux définir le phénomène naturel, technologique ou social sur lequel porte votre regard scientifique.

Chercher, trouver, explorer

Vous avez l'expertise. La Vitrine offre aux visiteurs des fonctionnalités de navigation et de repérage permettant de découvrir votre profil de recherche.



Des couleurs pour ne pas vous perdre de vue

La couleur est une chose qui fait cruellement défaut aux bases de données. Et pourtant, rien de mieux qu'un peu de couleur pour attirer et orienter le regard!

Le gris et le blanc

Trop de données? La vue qui se brouille? L'alternance des tons gris et blanc lors du défilement des résultats évite ce genre d'inconvénient. D'autant plus utile lorsqu'un grand nombre de résultats sont au rendez-vous!

Le bleu

Qui a-t-il de plus embêtant que de perdre sa souris de vue lorsque l'on navigue? Avec notre nouvelle interface, ce genre d'inconvénient est chose du passé. Tous les éléments sur lesquels le curseur de la souris se déplace se teintent de bleu... pour un clin d'œil à notre Alma mater!

Des outils et des critères pour les guider jusqu'à vous

De nouveaux critères, un outil prédictif, des possibilités de recherche plein texte et en vocabulaire libre... tout a été mis en œuvre pour que l'on vous trouve et que vous trouviez en un minimum de clics et de temps.

De nouveaux critères

Des possibilités de recherche par objet et par pays d'une activité... parce que l'on aime savoir qui fait quoi et à quel endroit.

L'outil prédictif

Parce que l'on ne sait pas toujours comment exprimer ce que l'on cherche.

Le plein texte et le vocabulaire libre

Pour être seul maître à bord!

Un outil pour imprimer

Une recherche lucrative mérite d'être conservée. Imprimez-la grâce à notre outil d'impression.



Des outils, des critères et des couleurs pour une expérience de navigation et de recherche optimale.

Vitrine d'expertise des professeurs

Laissez la Vitrine lever le voile sur votre univers de recherche et lui faire prendre de l'expansion

Créez dès maintenant votre profil recherche en vous rendant à l'adresse: <https://www.recherche.umontreal.ca/vitrine/saisieProfil/> et en vous connectant à l'aide de votre UNIP. Formulaire optimisé pour Google Chrome et Firefox.

Pour de plus amples informations, vous pouvez communiquer avec l'équipe de la Vitrine par courriel vitrine-recherche@cen.umontreal.ca ou par téléphone au 514-343-6111 #0693.

La Vitrine, un outil dynamique en constante évolution

Fonctionnalités à venir

- **La traduction en anglais** de vos profils de recherche.
[Internationalité](#)
- **L'affichage sur votre profil** de nouvelles vous concernant, en provenance du Bureau des communications et des relations publiques de l'Université. [Convivialité](#)
- **Des cartographies de la recherche** par thématiques, par collaborations scientifiques et par pays d'activités.
[Positionnement stratégique](#)
- **L'enrichissement automatique** de votre profil par le biais de passerelles permettant l'extraction de données provenant d'autres systèmes et bases de données de l'Université. [Économies de temps et d'énergie](#)