

BRDV

Bureau

Recherche

Développement

Valorisation

Réforme des IRSC

Programmes ouverts et l'évaluation par les pairs

Mise à jour le 1^{er} mai 2014

Christian Baron

Délégué universitaire aux IRSC

Directeur, Département de biochimie
et médecine moléculaire

Céline Bouvet

Conseillère principale à la recherche,
secteur santé BRDV

Les objectifs de la présentation

- Décrire la nouvelle structure de la série de programmes ouverts et du processus d'évaluation par les pairs
- Exposer le plan de mise en œuvre
- Répondre à vos questions
- Regrouper et transmettre les questions auxquelles nous n'avons pas encore de réponses
- Exposer nos démarches d'accompagnement et entendre vos besoins

Réforme : Mise en place

- 1^{ère} version de la réforme et processus de consultation au printemps 2012
- Rétroaction via visites universitaires, sondage en ligne, analyse des lettres reçues, discussion avec les DU
- Ajustement de la proposition été 2012

Réforme : Mise en place

- Validation et décision de procéder avec les principes de base de la réforme par le Conseil d'administration et la Conseil scientifique des IRSC
 - Subventions de projet (1-5 ans) et subvention de fondation (5-7 ans)

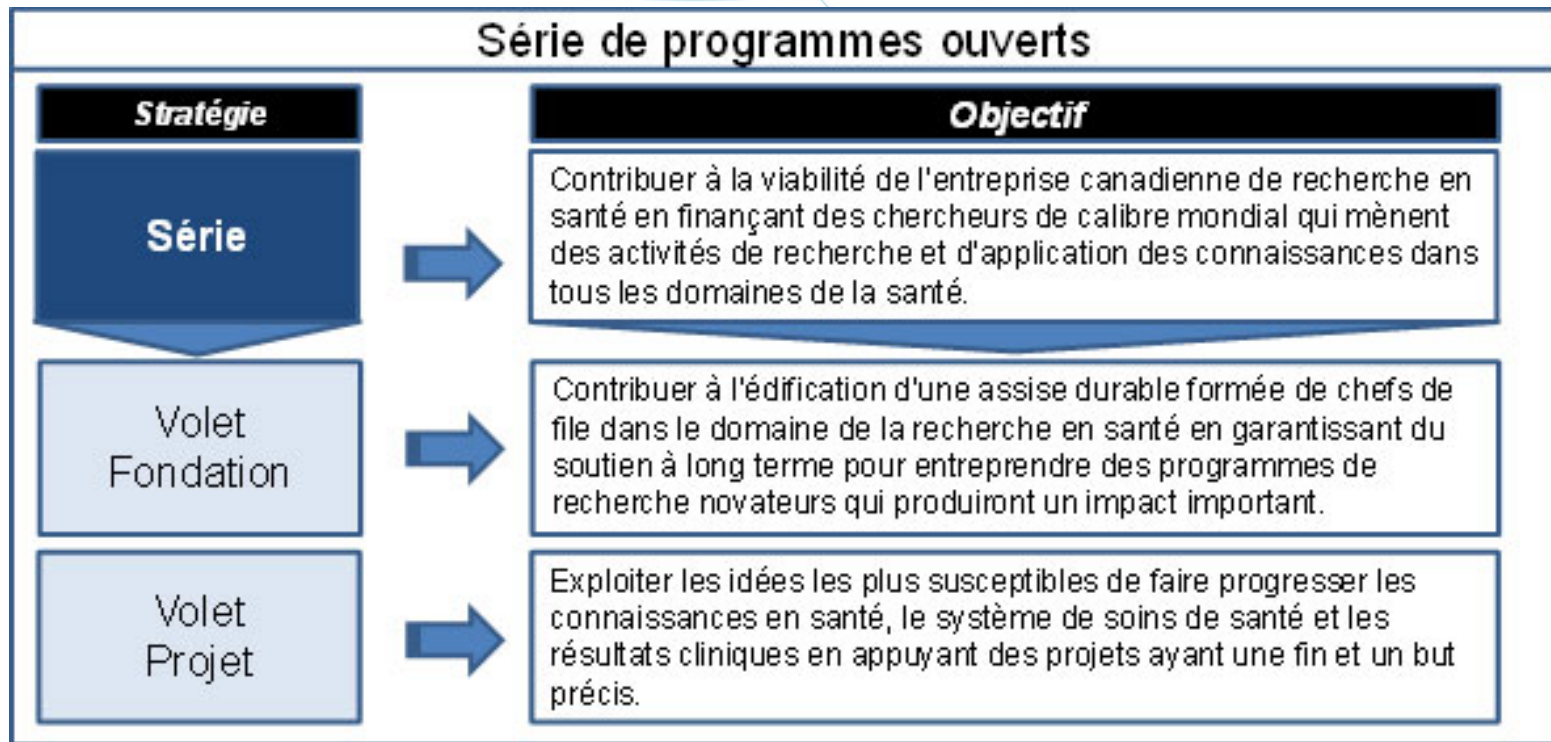
Il n'est pas possible d'avoir les deux !

- Révision du système d'évaluation par les pairs
 - Révision du style d'évaluation et établissement du Collège des évaluateurs
- Période de transition à partir de l'automne 2014

Pas de concours ouverts en automne 2014 et 2015

Info web : <http://www.cihr-irsc.gc.ca/f/44761.html>

Objectifs des nouveaux programmes ouverts



Projet vs Fondation

Résumé des nouveaux volets de financement des programmes ouverts

| | Volet Projet | Volet Fondation |
|--|--|---|
| Proportion du budget de financement des programmes ouverts des IRSC | Environ 55 % | Environ 45 % |
| Valeur de la subvention* (par année) | De 25 000 \$ à 750 000 \$ environ | De 50 000 \$ à 1,5 M\$ environ |
| Durée de la subvention | 1 à 5 ans | 5** ou 7 ans |
| Admissibilité | Un ou plusieurs chercheurs indépendants ou utilisateurs de connaissances dans un domaine de la santé à n'importe quelle étape de la carrière | Un ou plusieurs chercheurs indépendants dans un domaine de la santé à n'importe quelle étape de la carrière |
| Nombre de subventions accordées par année (en régime de croisière***) | Environ 939**** | Environ 114 |
| Nombre de subventions actives***** financées par année (en régime de croisière) | Environ 2 200 | Environ 750 |

* La valeur des subventions dépendra des exigences du projet ou du programme de recherche proposé, ainsi que du domaine, de l'approche choisie et de la portée des activités.

** Dans le cadre du volet Fondation, des subventions de cinq ans seront octroyées aux nouveaux chercheurs et aux chercheurs en début de carrière.

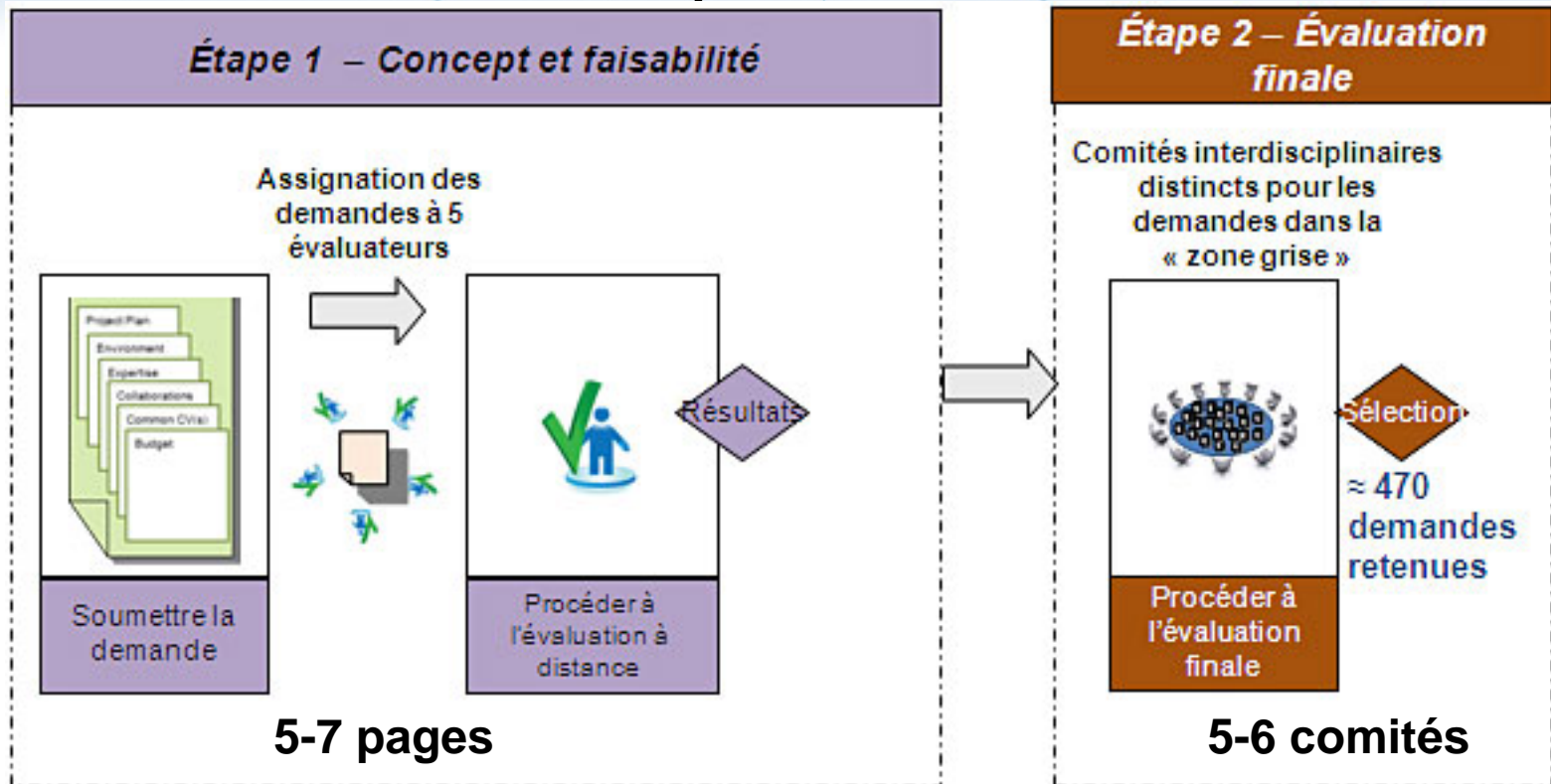
*** L'expression « en régime de croisière » fait référence à la période suivant la mise en place progressive et le démarrage de la nouvelle série de programmes ouverts.

**** Ce nombre correspond au total des subventions des deux concours annuels du volet Projet (c.-à-d. environ 470 subventions par concours).

***** Par « subvention active » on entend les subventions pour lesquelles un paiement est versé au cours de l'exercice financier.

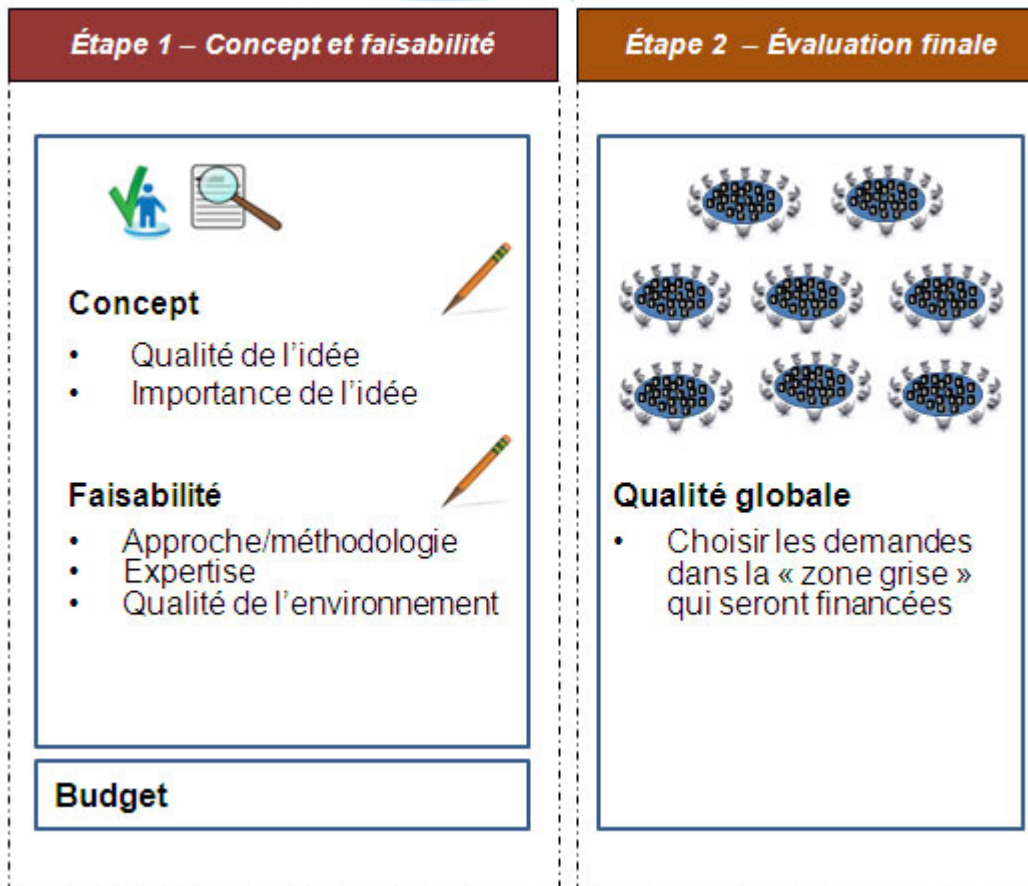
Projet : Processus du concours

- Processus en deux étapes



Projet : critères de sélection

- 5 évaluateurs par demande
- Évaluation structurée basée sur des critères établis, score ABCD ou E



Projet vs programmes ouverts

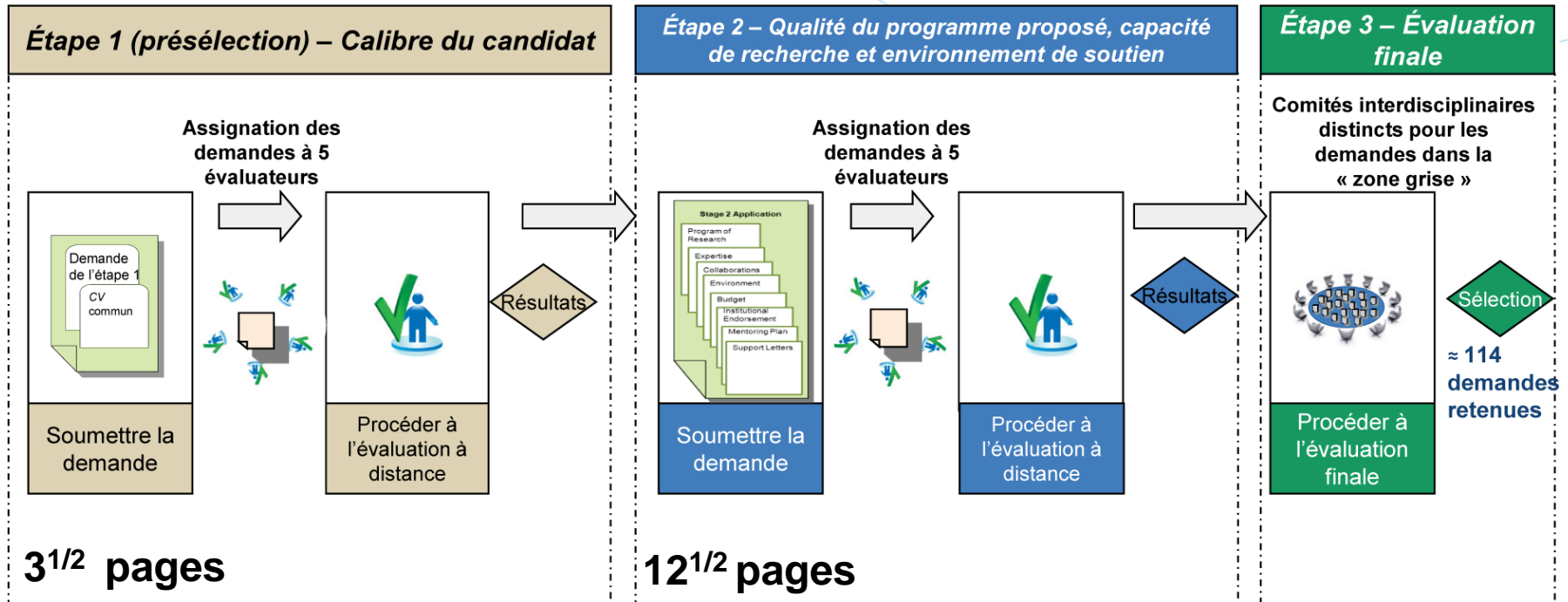
- Élimination/Intégration progressive des autres programmes ouverts (POSF) à partir de 2016 :
 - MOP (mars 2015, dernier concours)
 - Partenariat avec l'industrie
 - Preuves de principes (POPI et II)
 - Partenariat pour l'amélioration des services de santé (PASS)
 - Synthèse des connaissances
 - Des connaissances à la pratique

Projet- pendant la transition

- Un concours par an en 2014 et 2015
- Inscription pour mars 2015 modifiée :
date limite 9 janvier 2015
- Financement jusqu'à 600 demandes en
mars 2015 vs 400 financées
habituellement
- Aucune demande budget ≥ 12.5 M\$ ne
sera acceptée.

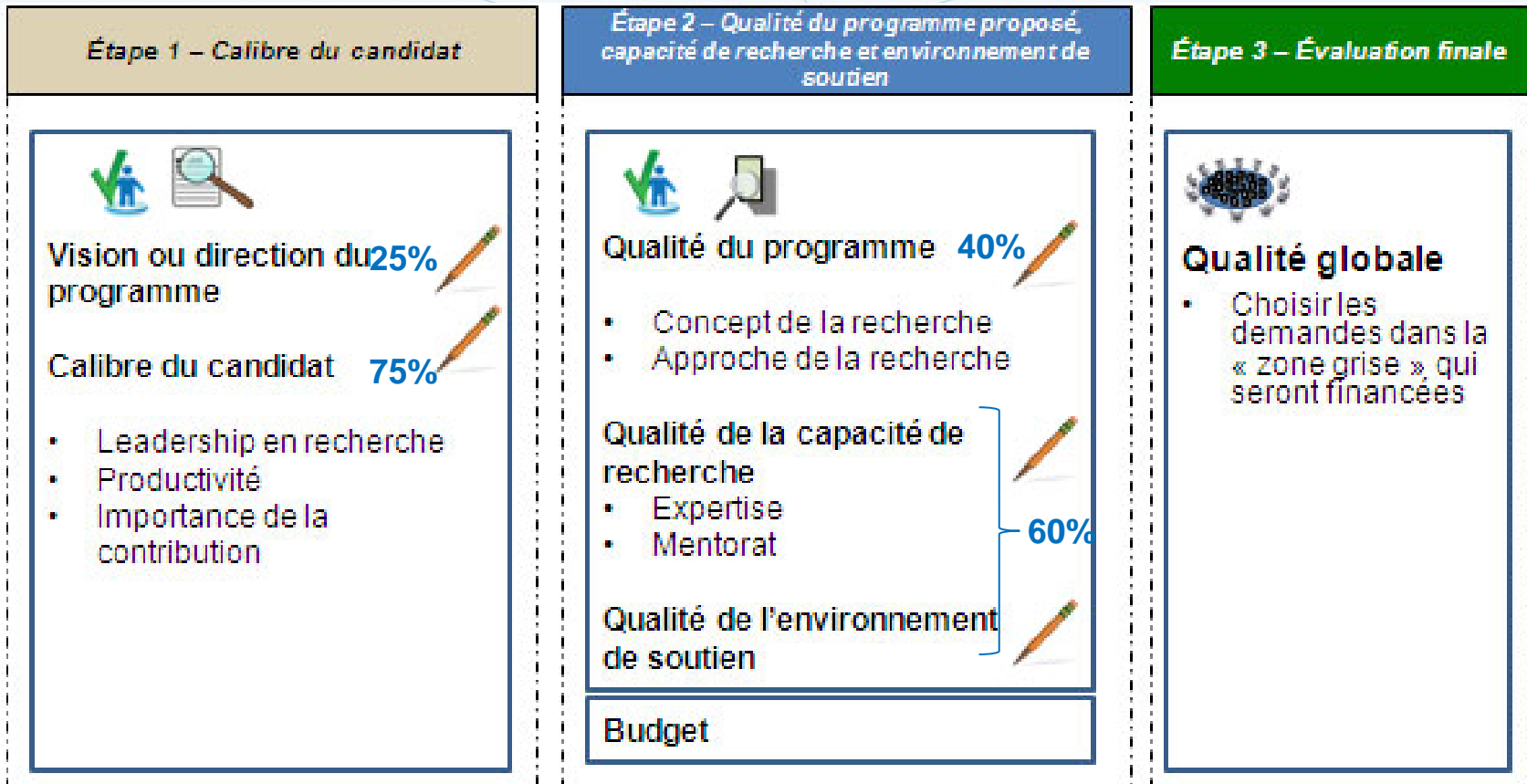
Fondation : processus du concours

- Processus en 3 étapes
 - Pré-sélection : octobre
 - Demande complète : février
- Un concours par année



Fondation : critères de sélection

- 5 évaluateurs par demande
- Évaluation structurée basée sur des critères établis, score ABCD ou E



What are the application requirements for the Foundation Scheme?

Applicants will submit a structured application and CV to the Foundation Scheme

Stage 1

*Program
Leader(s)
CV*

Summary (~1 page)

Caliber of the Applicant(s)

1. Leadership (~ ½ page)
2. Significance of Contributions (~ ½ page)
3. Productivity (~ ½ page)

**Vision and Program
Direction (~1 page)**

Stage 2

*Program
Leader(s)
CV*

Summary (~1 page)

Quality of the Program

1. Research Concept (3 pages)
2. Research Approach (2 pages)

Quality of the Expertise, Experience, and Resources


1. Expertise (~ 3 pages)
2. Mentorship and Training (~ 2 pages)
3. Quality of Support Environment (~ 1 page)

Budget (~ ½ page)

Application requirements are now available on the web. These will be updated if any substantive changes are required as a result of the ongoing pilots.

What are the adjudication criteria for the Foundation Scheme?

A structured adjudication process will be used to help reviewers assess applications

 **Stage 1 Adjudication**

Caliber of the Applicant(s)

Leadership A B C D

Strengths: _____ Weaknesses: _____

Significance of Contributions A B C D

Strengths: _____ Weaknesses: _____


Productivity A B C D

Strengths: _____ Weaknesses: _____

Vision and Program Direction

A B C D

Strengths: _____ Weaknesses: _____

 **Stage 2 Adjudication**

Quality of the Program

Research Concept A B C D

Strengths: _____ Weaknesses: _____

Research Approach A B C D

Strengths: _____ Weaknesses: _____

Quality of the Expertise, Experience and Resources

Expertise A B C D

Strengths: _____ Weaknesses: _____

Mentorship/Training A B C D

Strengths: _____ Weaknesses: _____

Quality of Support Environment A B C D

Strengths: _____ Weaknesses: _____

The budget requested will not be factored into the scientific assessment of the application; however reviewers will be asked to provide a recommendation on the appropriateness of the requested amount.

Fondation

- Vous aurez un financement pour 5 ou 7 ans.
- Une enveloppe semble être réservée aux jeunes chercheurs.
- Le budget réclamé devrait concorder avec le financement antérieur obtenu aux IRSC.
- Votre financement englobera toutes les subventions ouvertes en cours obtenues de concours POSF précédents.
- Vous ne pourrez déposer de demande comme chercheur principal ou co-chercheur pour une subvention du programme ouvert.

Fondation

- Vous pourrez être collaborateur sur une subvention Projet ou expert sur une subvention Fondation
 - Un collaborateur est un individu dont le rôle est d'offrir un service spécial (accès à un équipement, analyse statistique etc.). Actuellement, ce statut ne permet pas de recevoir de financement.
 - Le terme expert est nouveau. Nous ne savons pas encore si du financement pourra être prévu pour l'expert.

Fondation- pendant la transition

- Deux concours de transition : automne 2014 et automne 2015
- Critères d'admissibilité particuliers :
 - Être chercheur principal ou co-chercheur principal sur une subvention ouverte venant à échéance au plus tard le 30 septembre 2015 (pilote 1) ou 2016 (pilote 2)

Les critères de sélection sont différents des critères d'admissibilité

Fondation- pendant la transition

| | Inscription | Pré-sélection | Demande complète | Versement |
|----------|--------------|-------------------|------------------|--------------|
| Pilote 1 | 23 Juin 2014 | 15 Septembre 2014 | 5 Février 2015 | Octobre 2015 |
| Pilote 2 | Juin 2015 | Septembre 2015 | Février 2016 | Octobre 2016 |

Jeune chercheur

Volet Projet

- Subvention de 1 à 5 ans
- Possibilité de développer des projets avec plusieurs chercheurs
- Possibilité de soumettre plusieurs projets
- Préparation de demandes de subvention fréquente

Volet Fondation

- Subvention d'une durée de 5 ans
- Niveau de recrutement annuel pour les IRSC
- Montant plus importante que Projet
- Limite l'établissement de collaborations

- Élimination des bourses salariales pour jeunes chercheurs en discussion

Chercheur chevronné

Volet Projet

- Subvention de 1 à 5 ans
- Possibilité de développer des projets avec plusieurs chercheurs
- Possibilité de détenir plusieurs POSF
- Préparation de demandes de subvention fréquente

Volet Fondation

- Subvention d'une durée de 7 ans
- Montant englobant plusieurs subventions POSF ou projet
- Mentorat
- Limite l'établissement de collaborations

Vous êtes admissibles à Fondation- pendant la transition

- Vous décidez de vous présenter :
 - Inscription juin 2014
 - Échec à la pré-sélection (1^{er} décembre 2014)
 - Vous pouvez déposer une demande MOP en mars 2015
 - Passage à l'étape 2 (demande complète)
 - Vous n'êtes pas autorisés à déposer une demande au 201503MOP.
 - Échec à l'étape 2 (2 juillet 2015)
 - La prochaine possibilité de financement ouvert est en mars 2016 (Projet).
 - Financement Fondation obtenu
 - Début du financement juillet 2015
 - Financement englobe toutes subventions POSF en cours

Vous êtes admissibles à Fondation- pendant la transition

- Vous décidez de vous présenter et de déposer une demande de subvention POSF:
 - En cas de renouvellement anticipé, vous ne pouvez plus déposer de demande à Fondation si votre renouvellement est financé.
 - Si vous déposez une nouvelle demande à un des concours MOP, vous êtes toujours admissible à Fondation.

Vous êtes admissibles à Fondation- pendant la transition

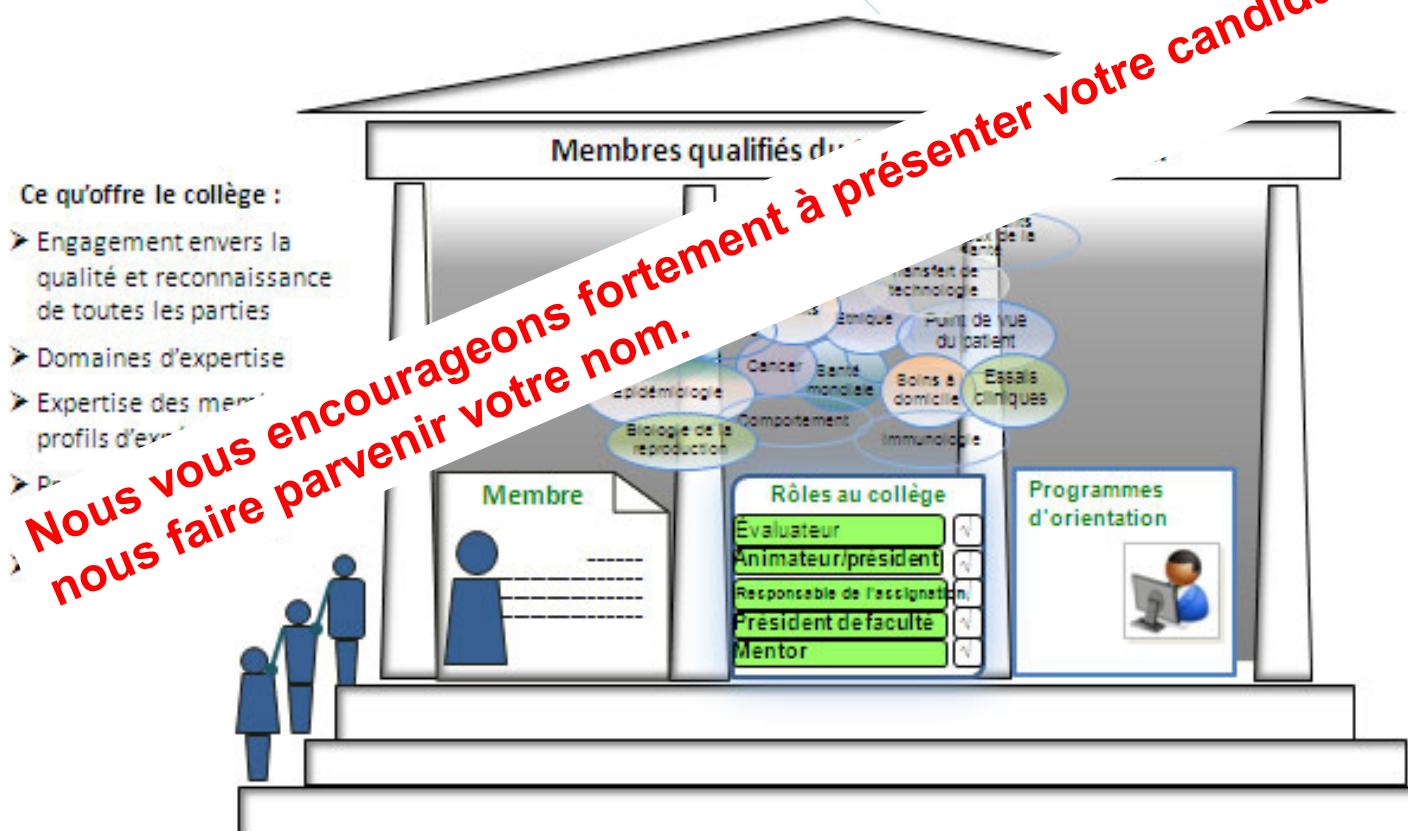
- Vous décidez de ne pas vous présenter :
 - Vous pouvez présenter une demande anticipée aux concours ouverts sans la sanction habituellement prévue en cas de renouvellement anticipé.
 - Vous pouvez demander une modification de la date de fin prévue de la subvention sans ajout budgétaire.

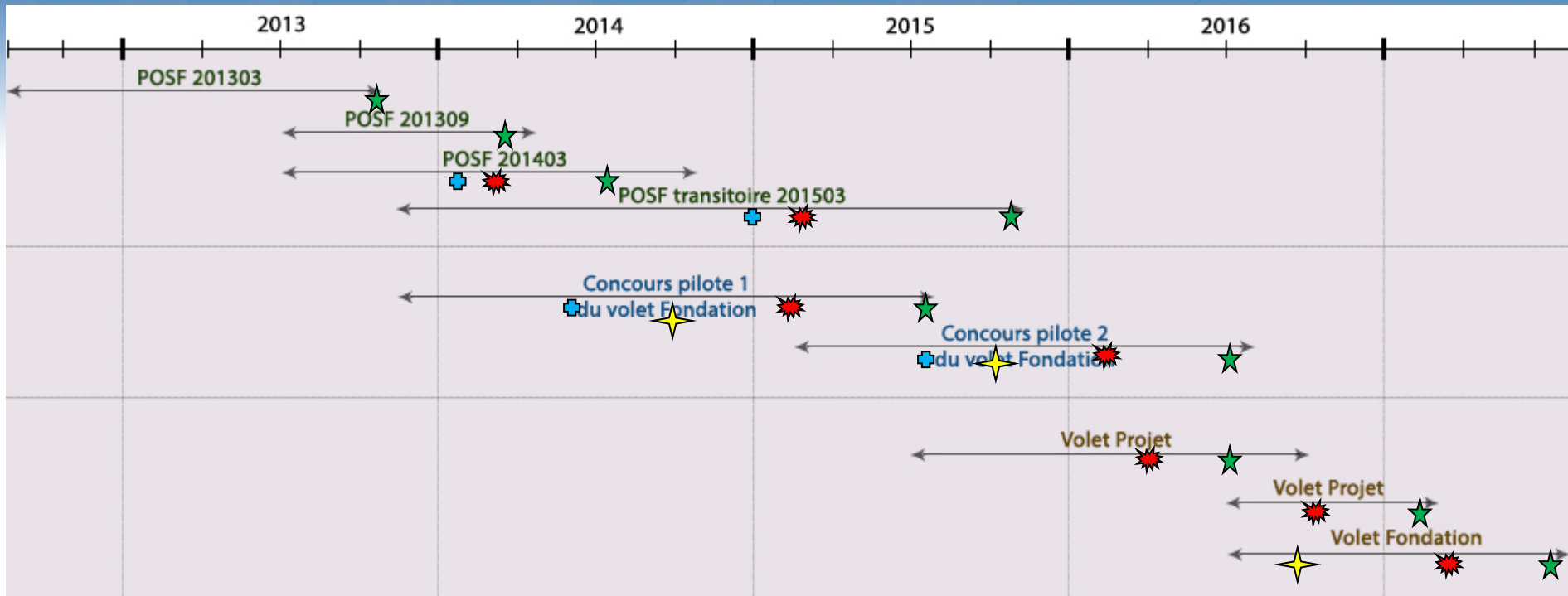
Vous n'êtes pas admissibles à Fondation

- Vous pouvez présenter une demande anticipée aux concours ouverts sans la sanction habituellement prévue en cas de renouvellement anticipé.
 - Si subvention prend fin en avril 2015, vous devez faire la demande de renouvellement en mars 2014.
 - Si subvention prend fin en avril 2016, vous pouvez faire la demande de renouvellement en mars 2014 et/ou mars 2015.
- Vous pouvez demander une modification de la date de fin prévue de la subvention sans ajout budgétaire.
- Vous pourrez déposer une demande Fondation à l'automne 2016.

Le collège des évaluateurs

- Recrutement d'évaluateurs mieux qualifiés et mieux formés, aussi à l'étranger
- Évaluateurs par demande – utilisation d'un outil pour bavardage en
- Outils TI pour identification des évaluateurs, gestion par science





■ Inscription

★ Dépôt de la demande pour la pré-sélection

★ Dépôt de la demande complète

★ Avis d'octroi

Démarches pour vous accompagner

- Volet Projet
 - Identifier les détenteurs de subventions de fonctionnement se finissant entre 2014 et 2016
 - Rechercher des possibilités de financement autres que les IRSC sur les bases de données *Research Professional* et COS
 - Ajouter les possibilités de financement supplémentaires dans BOS

Démarches pour vous accompagner

- Volet Fondation
 - Informer les chercheurs de l'éligibilité au volet fondation pilote 1 et pilote 2
 - Rencontres individuelles avec la faculté, le BRDV et le centre affilié si applicable
 - Accompagnement individuel lors de la rédaction de la demande
- Ateliers de rédaction de subvention
- Midis BRDV spécifiques à certains organismes subventionnaires au printemps
- Rencontres individuelles pour discuter de stratégie de financement
- Révision des demandes de subvention en tout temps

- **Contacts :**
 - Délégué universitaire
 - Christian Baron,
christian.baron@umontreal.ca
 - BRDV
 - Céline Bouvet, FONDATION
celine.bouvet@umontreal.ca
 - Sophie Gauthier-Clerc, PROJET
sophie.gauthier-clerc@umontreal.ca
- **Sites internet utiles :**
 - Site des IRSC :
<http://www.cihr-irsc.gc.ca/f/44761.html>
 - Site du BRDV :
<http://www.recherche.umontreal.ca/bureau-de-la-recherche-brdv/>

