

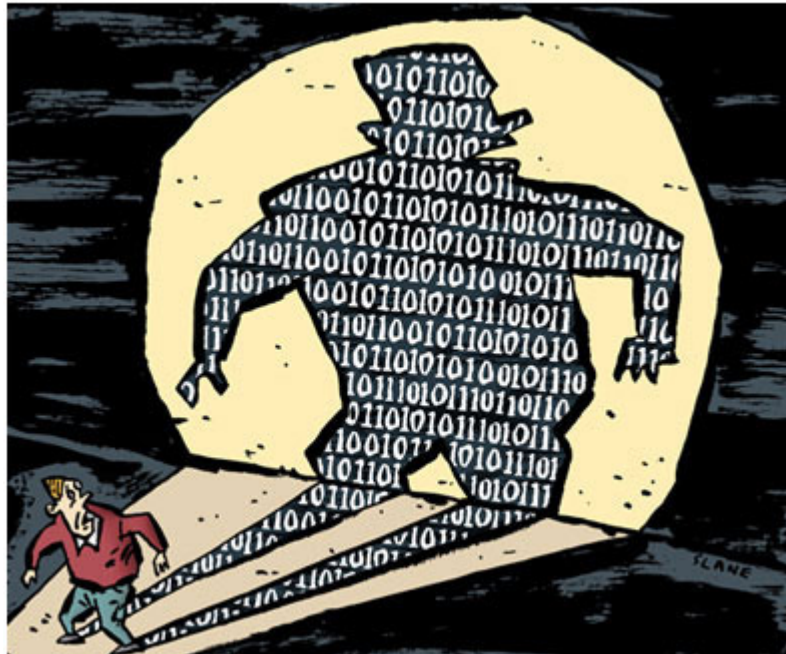
Axes de recherche

Esma Aïmeur

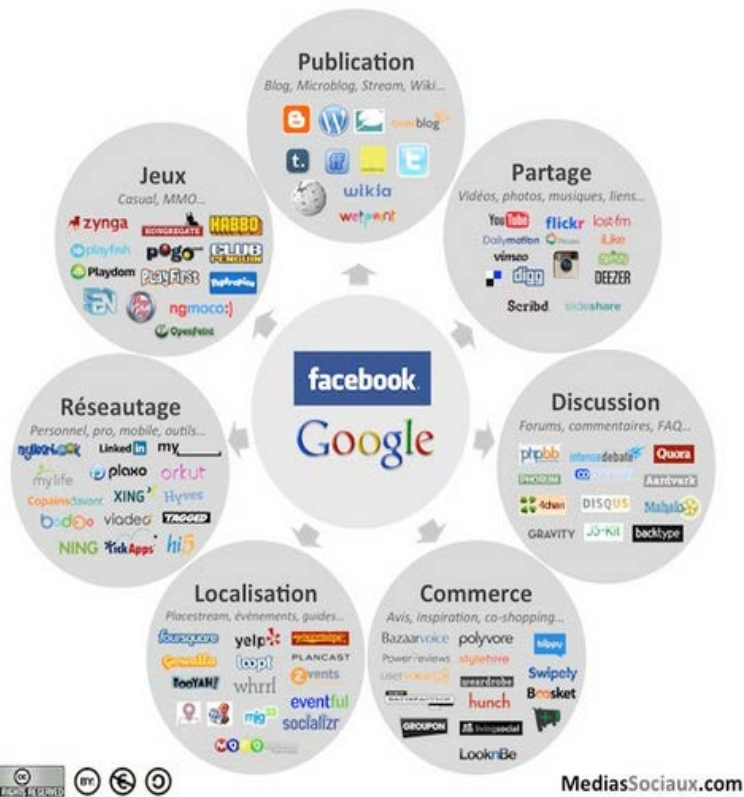
Département d'informatique et de recherche opérationnelle

- Vie privée et Internet
- Réseaux sociaux
- Commerce électronique
- E-Learning

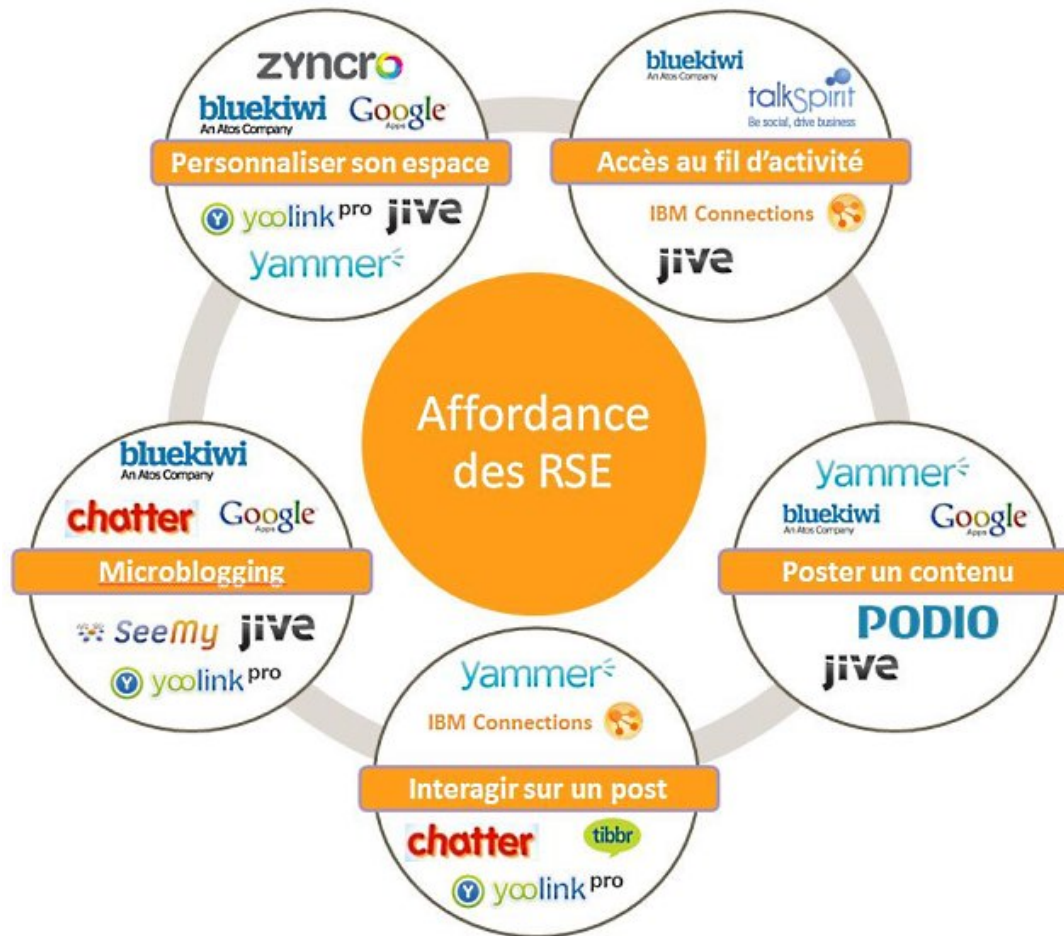
Sur Internet, chaque personne laisse des traces numériques reliées à son identité.



Réseaux sociaux externes



Réseaux sociaux internes



Géolocalisation : foursquare



Profilage en commerce électronique



- Profil de transaction
- Comportement d'achat
- Comportement de navigation sur Internet
- Préférences du consommateur
- Recommandations

E-Learning

- Protection des données personnelles
- Détection des émotions
- Feedback affectifs
- Cyberbulling
- Coût de la formation en entreprise